

# SE-3000 ECDIS

컴퓨터의 화면을 통해 실제해도와 동일한 관련정보를 선별적으로 표시하고 실시간 항행정보를 통합 제공함으로써 선박의 최적항로 설정 및 좌초, 충돌 등 선박의 안전사고를 예방할 수 있는 첨단 항해지원 시스템

State-of-the-art navigation supporting system displaying the chart information identical with that in the paper charts in a selective manner and providing realtime integrated navigation information to set up the optimum route and ultimately to serve to prevent probable maritime accidents e.g. collision, grounding, etc.



SE-3000

# SE-3000 ECDIS



## 기능(Functions)

### • 디스플레이(Display)

- ENC(S-57), RNC(ARCS), C-MAP(CM-93), TX-90
- 레이더 영상, ARPA 오버레이
- AIS 정보표시(식별, 미식별 Symbol 표시)
- ENC(S-57), RNC(ARCS), C-MAP(CM-93), TX-90
- RADAR Display, ARPA overlay
- AIS information display(display identified and unidentified symbols)

### • 항해 정보 통합 모니터링(Integrated navigation system)

- (D)GPS, Gyro Compass, RADAR, Speed Log, NAVTEX, 기상정보 통합표시 및 감시
- Integrated display and monitoring of (D)GPS, Gyro Compass, RADAR, Speed Log, NAVTEX, Weather Information

### • 항로계획(Route Planning)

- 변침점 및 대체 항로를 정의
- 위험 구간과 안전 등심선을 체크
- Planning of waypoints and alternate route
- Specifying prohibited area and safety contour

### • 항로감시(Route Monitoring)

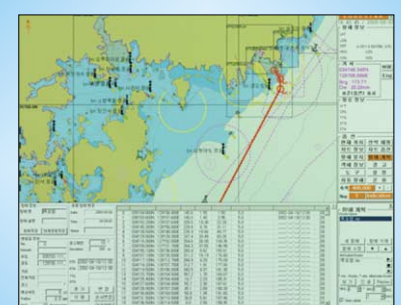
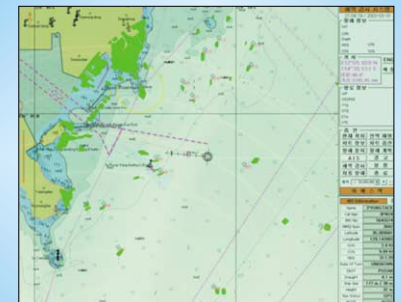
- 지속적인 선위 감시와 선위 갱신
- 타선 위치식별 및 감시
- Constant and realtime monitoring of ship's positioning
- Target plotting and monitoring

### • 자동항적기록(Automatic Voyage Recording)

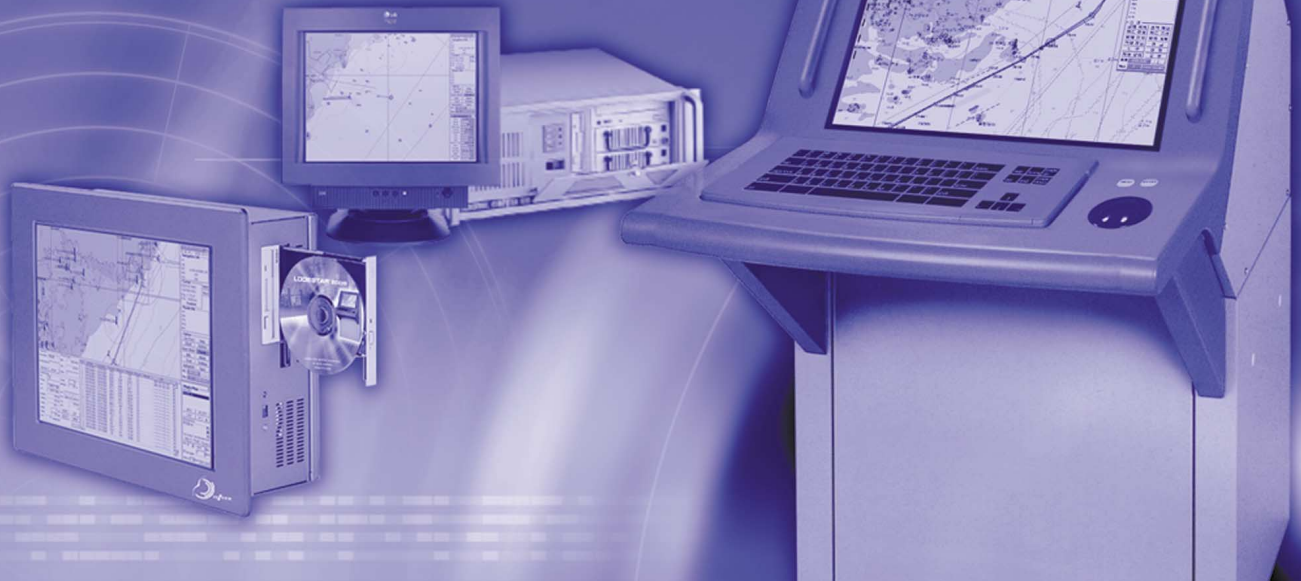
- 실시간 자동 항적 기록
- Realtime automatic route recording

### • 경보 및 표시(Alarms and Indications)

- 항로 이탈등의 위험상황시 경보 및 표시
- Automatic alarms and indications of off-track from the planned route or other dangers



# SE-3000 ECDIS



## 제품군(Line of products)



### SE-1000

- 선박, 사무실 어디에나 설치가능
- 기존 브릿지내의 공간활용 용이
- Installation on board or in the office
- Readiness of space utilization in the wheel house



### SE-2000

- 선박, 사무실 어디에나 설치가능
- 기존 브릿지내의 공간활용 용이
- Installation on board or in the office
- Readiness of space utilization in the wheel house



### SE-3000

- Standing Console 형
- 인체 공학적 Interface, 간편한 조작
- Standing Console type
- Ergonomic and user interface design, simple manipulation

## 지원사항(Additional supports)

### • 교육훈련

- 국문, 영문으로 된 모든 교육교재
- 이론 및 실기 교육

### • A/S 센터 운용

- 1년 무상 하자보증

### • Instruction and training

- Manuals in English / Korean
- Education and training

### • A/S Center Operation

- 1 year guaranteed A/S

## 특징(Special Features)

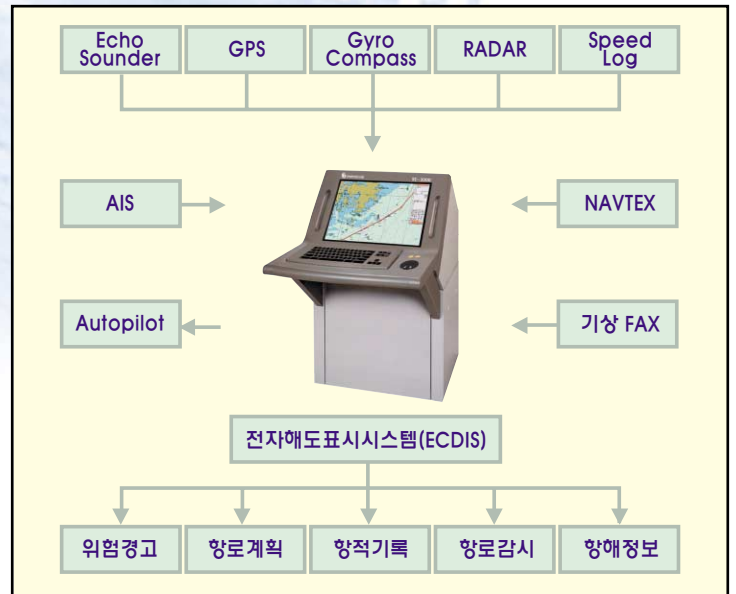
- 순수 국내기술 (Pure domestic technology)
- 완벽한 한글 지원(매뉴얼 포함)  
Menus on dual languages (English, Korean/servicable to other languages on demand)(incl. the Manual)
- 소비자 취향에 따른 다양한 제품군  
Various lines of products for the satisfaction of the customers
- 글로벌 A/S Network(Global A/S network)

- 강화된 기능(Intensified function)
  - 레이더 영상 오버레이 (RADAR display overlay)
  - AIS 정보표시 (AIS information display)
  - NAVTEX 및 기상 FAX 기능 (NAVTEX and Weather FAX function)
  - 강력한 Report Printing 기능(항로계획, 해도)  
Powerful report printing function(Route Planning, Chart)
  - LAN 환경의 Multi-user interface 제공  
Multi-user interface on LAN configuration
  - ECDIS, RADAR, Conning Inter-switching 기능  
ECDIS, RADAR, Conning inter-switching function
  - 최적 항로 자동설정 기능(연료비 감소)  
Automatic optimum route planning(economical voyage)

## 적용규격(International Standards)

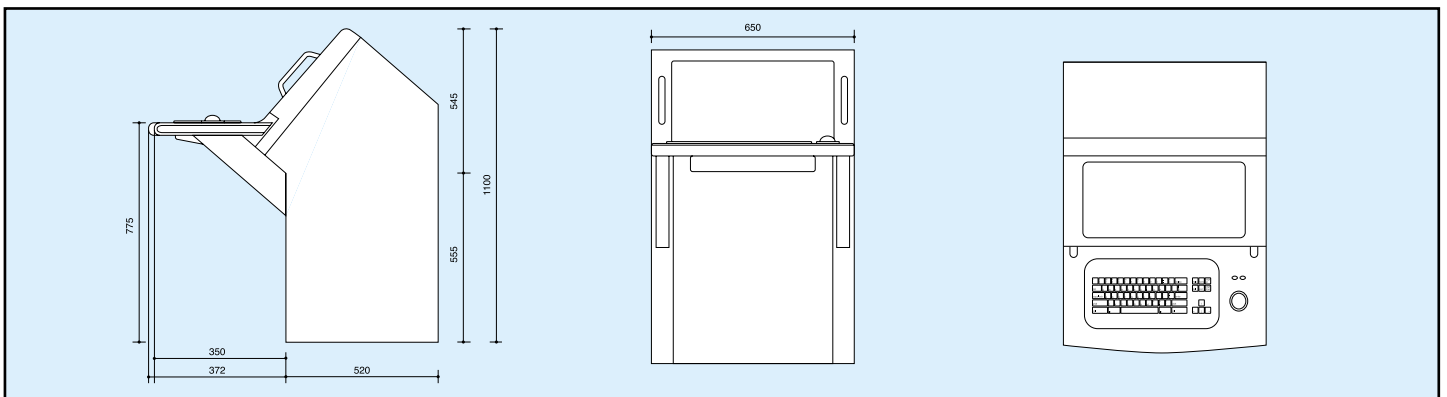
- 국제해사기구(IMO)가 정한 ECDIS의 성능기준안(A.817(19))  
Performance standards of ECDIS adopted by the IMO(A.817(19))
- 국제수로기구(IHO)가 정한 전자해도 변환기준안(S-57)과 전자해도 표시기준안(S-52)  
Electronic chart transferring standards(S-57) and ENC table standards(S-52) by the IHO
- 국제전기표준회의(IEC)가 정한 ECDIS 운영과 성능요건의 시험 방법(IEC 61174)  
Test methods of ECDIS operating and performance requirements specified by the IEC(IEC 61174)
- 항법 장치 인터페이스 국제 표준 만족 (IEC 61162-1)  
Compliance of navigation equipment interfaces international standards(IEC 61162-1)
- SOLAS V/Reg.20에서 정한 ECDIS의 성능 기준과 법적지위  
ECDIS performance standards and legal position by SOLAS V/Reg.20

## 구성도(Configuration)



※본제품의 제원은 제품개선을 위해 예고없이 변경될 수 있습니다.

## 외형도(Dimensions)



유망 선진기술 기업 지정업체

**삼영이엔씨 | 주**  
**SAMYUNG ENC CO., LTD.**

606-083 부산광역시 영도구 동삼동 1123-17번지  
Tel : (051) 601-6666(대표) Fax : (051) 412-6616  
영업기술본부 : (051) 601-5555(대표) Fax : (051) 413-4446, 601-5540  
E-mail : marketing@samyungenc.com(국내영업팀)  
special@samyungenc.com(특수사업팀)  
overseas@samyungenc.com(해외영업팀)  
Http : //www.samyungenc.com



ISO 9001:2000 / KS A 9001:2001  
Certificate No. : RQM0645

